



ANKATEK

YAPI MALZEMELERİ LTD. ŞTİ.

tel:(0312)309 30 59 fax:(0312)309 30 69

17.06.2022



<http://www.ankatekyapi.com/alkategori.aspx?id=104>

# YANGIN VANALARI

Türkiye'de

**İlk ve Tek**

UL Onaylı

**Relief Vana**



UL Onaylı  
**Test ve Drenaj  
Vanası**



UL Onaylı  
**Islak Alarm  
Vanası**



TSEK Onaylı  
**İzlenebilir  
Kelebek Vana**

**TSEK**





## ARMAS ISLAK ALARM VANASI-UL ONAYLI

Model	Çap	Maks. Çalışma Basıncı-psi	Fiyat USD
FCV-02	Ø65-2½"	300	\$ 1.053
FCV-03	Ø80-3"	300	\$ 1.064
FCV-04	Ø100-4"	300	\$ 1.177
FCV-06	Ø150-6"	300	\$ 1.555
FCV-08	Ø200-8"	300	\$ 2.040

\*Basınç anahtarı fiyata dahil değildir.

<b>Gövde</b>	: Sfero Döküm-GGG50
<b>Bağlantı Şekli</b>	: Flanşlı
<b>Maks. Çalışma Sıcaklığı</b>	: 80 °C
<b>Dahil olan parçalar</b>	: Islak Alarm Vana Gövdesi, Geciktirme Haznesi, Kit, Su Motoru Alarm Gongu
	*4", 6" ve 8" UL onaylıdır.



## ARMEX ISLAK ALARM VANASI

armex



Model	Çap	Maks. Çalışma Basıncı-psi	Fiyat USD
AX-FCV-02	Ø65-2½"	300	\$ 821
AX-FCV-03	Ø80-3"	300	\$ 831
AX-FCV-04	Ø100-4"	300	\$ 843
AX-FCV-06	Ø150-6"	300	\$ 1.137
AX-FCV-08	Ø200-8"	300	\$ 1.400

<b>Gövde</b>	: Sfero Döküm-GGG50
<b>Bağlantı Şekli</b>	: Flanşlı
<b>Maks. Çalışma Sıcaklığı</b>	: 80 °C
<b>Dahil olan parçalar</b>	: Islak Alarm Vana Gövdesi, Geciktirme Haznesi, Kit, Su Motoru Alarm Gongu, Basınç Anahtarı, Ambalaj



\*Fiyatlar USD'dir ve KDV dahil değildir.



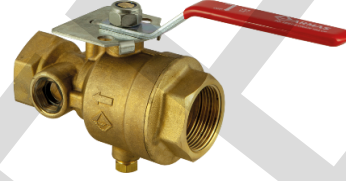
## TEST VE DRENAJ VANASI-UL ONAYLI

Model	Çap	Fiyat-USD
TD-UL-25	1"	\$ 92
TD-UL-32	1¼"	\$ 87
TD-UL-40	1½"	\$ 179
TD-UL-50	2"	\$ 180

<b>K-Faktör</b>	: K5.6 - K8.0
<b>Gövde</b>	: Pirinç (Ms58)
<b>Küre</b>	: Pirinç (Ms58)-Krom Kaplı
<b>Bağlantı Şekli</b>	: Dişli-BSP veya NPT
<b>Maks. Çalışma Basıncı</b>	: 300 psi-21 bar
<b>Maks. Çalışma Sıcaklığı</b>	: 80 °C



**TSEK**



## RELIEF (BASINÇ TAHLİYE) VANASI-UL ONAYLI

Model	Çap	Fiyat-USD
87-UL-QR-050	Ø50-2"	\$ 926
87-UL-QR-065	Ø65-2½"	\$ 947
87-UL-QR-080	Ø80-3"	\$ 1.164
87-UL-QR-100	Ø100-4"	\$ 1.394
87-UL-QR-150	Ø150-6"	\$ 2.761

<b>Gövde</b>	: Sfero Döküm-GGG50
<b>Bağlantı Şekli</b>	: Flanşlı-ISO veya ANSI
<b>Maks. Çalışma Basıncı</b>	: 240 psi-16 bar
<b>Maks. Çalışma Sıcaklığı</b>	: 80 °C



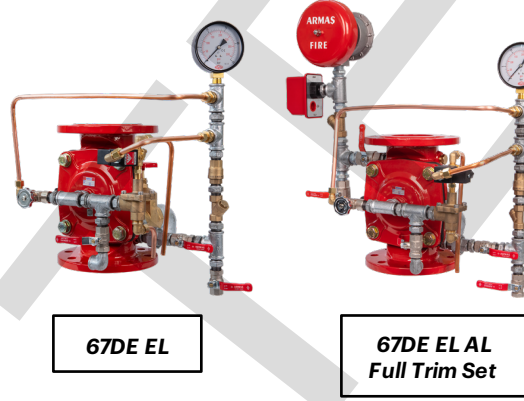
**TSEK**



\*Fiyatlar USD'dir ve KDV dahil değildir.

## DELUGE VANA-ELEKTRİK AKTİVASYONLU

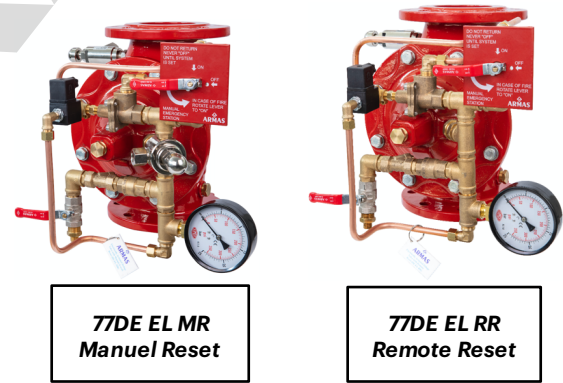
Çap	Fiyat-USD	
	67DE-EL	67DE-EL-AL
Ø50-2"	\$ 838	\$ 1.029
Ø65-2½"	\$ 867	\$ 1.058
Ø80-3"	\$ 1.175	\$ 1.366
Ø100-4"	\$ 1.211	\$ 1.401
Ø125-5"	\$ 1.303	\$ 1.493
Ø150-6"	\$ 1.694	\$ 1.885
Ø200-8"	\$ 2.245	\$ 2.436



\*Ex proof korumalı solenoid için fiyat sorunuz.

<b>Gövde</b>	: Sfero Döküm-GGG50
<b>Bağlantı Şekli</b>	: Flanşlı-ISO veya ANSI
<b>Maks. Çalışma Basıncı</b>	: 300 psi-21 bar
<b>Maks. Çalışma Sıcaklığı</b>	: 80 °C

Çap	Fiyat-USD	
	77DE EL MR	77DE EL RR
Ø50-2"	\$ 1.307	\$ 1.381
Ø65-2½"	\$ 1.403	\$ 1.394
Ø80-3"	\$ 1.524	\$ 1.515
Ø100-4"	\$ 1.679	\$ 1.669
Ø125-5"	\$ 1.866	\$ 1.857
Ø150-6"	\$ 2.656	\$ 2.646
Ø200-8"	\$ 3.688	\$ 3.678



\*Ex proof korumalı solenoid için fiyat sorunuz.

<b>Gövde</b>	: Sfero Döküm-GGG50
<b>Bağlantı Şekli</b>	: Flanşlı-ISO veya ANSI
<b>Maks. Çalışma Basıncı</b>	: 300 psi-21 bar
<b>Maks. Çalışma Sıcaklığı</b>	: 80 °C

\*Fiyatlar USD'dir ve KDV dahil değildir.

## DELUGE VANA-PNÖMATİK AKTİVASYONLU

Çap	Fiyat-USD	
	77DE PN MR	77DE PN RR
Ø50-2"	\$ 1.681	\$ 1.602
Ø65-2½"	\$ 1.694	\$ 1.615
Ø80-3"	\$ 1.814	\$ 1.735
Ø100-4"	\$ 1.969	\$ 1.890
Ø125-5"	\$ 2.156	\$ 2.077
Ø150-6"	\$ 2.946	\$ 2.867
Ø200-8"	\$ 3.978	\$ 3.899



**77DE PN MR**  
Manual Reset



**77DE PN RR**  
Remote Reset

\*Ex proof korumalı solenoid için fiyat sorunuz.

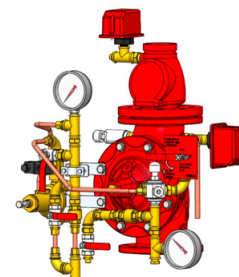
**Gövde** : Sfero Döküm-GGG50  
**Bağlantı Şekli** : Flanşlı-ISO veya ANSI  
**Maks. Çalışma Basıncı** : 300 psi-21 bar  
**Maks. Çalışma Sıcaklığı** : 80 °C

## PRE-ACTION VANA

Çap	Fiyat-USD	
	77PA EL MR	77PA PN MR
Ø50-2"	\$ 1.945	\$ 2.570
Ø65-2½"	\$ 2.041	\$ 2.666
Ø80-3"	\$ 2.226	\$ 2.851
Ø100-4"	\$ 2.573	\$ 3.197
Ø125-5"	\$ 3.045	\$ 3.045
Ø150-6"	\$ 3.841	\$ 3.815
Ø200-8"	\$ 5.461	\$ 4.847



**77PA EL MR**  
Elektrik Aktivasyonlu



**77PA PN MR**  
Pnömatik Aktivasyonlu

\*Ex proof korumalı solenoid için fiyat sorunuz.

**Gövde** : Sfero Döküm-GGG50  
**Bağlantı Şekli** : Flanşlı-ISO veya ANSI  
**Maks. Çalışma Basıncı** : 300 psi-21 bar  
**Maks. Çalışma Sıcaklığı** : 80 °C

\*Fiyatlar USD'dir ve KDV dahil değildir.

**ARMAŞ İZLENEBİLİR KELEBEK VANA****TSEK**

Çap	Fiyat-USD
Ø50-2"	\$ 125
Ø65-2½"	\$ 136
Ø80-3"	\$ 144
Ø100-4"	\$ 165
Ø125-5"	\$ 243
Ø150-6"	\$ 272
Ø200-8"	\$ 392



<b>Bağlantı Şekli</b>	: Wafer
<b>Maks. Çalışma Basıncı</b>	: 300 psi-21 bar
<b>Maks. Çalışma Sıcaklığı</b>	: 80 °C
<b>Gövde</b>	: Sfero Döküm-GGG50
<b>Klape</b>	: EPDM Kaplı Sfero Döküm
<b>Mil</b>	: Paslanmaz Çelik
<b>İzleme Anahtarı</b>	: Epoxy Kaplı Sfero Döküm

**İZLENEBİLİR KELEBEK VANA****UL/FM Onaylı**

Çap	Fiyat-USD
Ø50-2"	\$ 235
Ø65-2½"	\$ 253
Ø80-3"	\$ 263
Ø100-4"	\$ 285
Ø125-5"	\$ 380
Ø150-6"	\$ 396
Ø200-8"	\$ 602



<b>Bağlantı Şekli</b>	: Wafer
<b>Maks. Çalışma Basıncı</b>	: 300 psi-21 bar
<b>Maks. Çalışma Sıcaklığı</b>	: 80 °C
<b>Gövde</b>	: Sfero Döküm-GGG50
<b>Klape</b>	: EPDM Kaplı Sfero Döküm
<b>Mil</b>	: Paslanmaz Çelik
<b>İzleme Anahtarı</b>	: Epoxy Kaplı Sfero Döküm

\*Fiyatlar **USD**'dir ve KDV dahil değildir.



**OS&Y YÜKSELEN MİLLİ SÜRGÜLÜ VANA**

Çap	Fiyat-USD
Ø50-2"	\$ 311
Ø65-2½"	\$ 362
Ø80-3"	\$ 400
Ø100-4"	\$ 443
Ø125-5"	\$ 532
Ø150-6"	\$ 672
Ø200-8"	\$ 967



**Bağlantı Şekli** : Flanşlı  
**Maks. Çalışma Basıncı** : 300 psi-21 bar  
**Maks. Çalışma Sıcaklığı:** 80 °C  
**Gövde** : Sfero Döküm-GGG50  
**Klape** : EPDM Kaplı Sfero Döküm  
**Mil** : Paslanmaz Çelik

**OS&Y YÜKSELEN MİLLİ SÜRGÜLÜ VANA**

Çap	Fiyat-USD
Ø50-2"	\$ 380
Ø65-2½"	\$ 412
Ø80-3"	\$ 428
Ø100-4"	\$ 459
Ø150-6"	\$ 903
Ø200-8"	\$ 1.220



**Bağlantı Şekli** : Flanşlı  
**Maks. Çalışma Basıncı** : 300 psi-21 bar  
**Maks. Çalışma Sıcaklığı:** 80 °C  
**Gövde** : Sfero Döküm-GGG50  
**Klape** : EPDM Kaplı Sfero Döküm  
**Mil** : Paslanmaz Çelik

\*Fiyatlar **USD**'dir ve KDV dahil değildir.

## ARMEX YERÜSTÜ YANGIN HİDRANTI

Çap	Fiyat-USD	
	145 cm	175 cm
Ø80-3"	\$ 618	\$ 735
Ø100-4"	\$ 645	\$ 768



<b>Standart</b>	: TS EN 14384
<b>Gövde</b>	: Pik Döküm-GG25
<b>Bağlantı Şekli</b>	: Flanşlı-ISO veya ANSI
<b>Maks. Çalışma Basıncı</b>	: 240 psi-16 bar
<b>Maks. Çalışma Sıcaklığı</b>	: 80 °C

\*Hidrant ek parçaları fiyata dahil değildir.

## ARMAS YERALTI YANGIN HİDRANTI

Çap	Fiyat-USD
Ø80-3"	\$ 788

<b>Standart</b>	: TS EN 14339
<b>Gövde</b>	: Pik Döküm-GG25
<b>Bağlantı Şekli</b>	: Flanşlı-ISO veya ANSI
<b>Maks. Çalışma Basıncı</b>	: 240 psi-16 bar
<b>Maks. Çalışma Sıcaklığı</b>	: 80 °C

\*Hidrant ek parçaları fiyata dahil değildir.



## YANGIN HİDRANTI EK PARÇALARI

Çap	Fiyat-USD		
	N Parçası	Buşakle Kazanı	Anahtar
Ø80-3"	\$ 116	\$ 289	\$ 20
Ø100-4"	\$ 124		



\*Fiyatlar USD'dir ve KDV dahil değildir.



**AKIŞ ANAHTARI-FLOW SWITCH-UL/FM ONAYLI**

Çap	Fiyat-USD
Ø50-2"	\$ 184
Ø65-2½"	
Ø80-3"	
Ø100-4"	
Ø150-6"	
Ø200-8"	

**BASINÇ ANAHTARI-PRESSURE SWITCH**

Çap	Kart	Fiyat
1/2"	Tek	\$ 70
	Çift	\$ 93

**POTTER BASINÇ ANAHTARI-PRESSURE SWITCH-UL/FM ONAYLI**

Çap	Fiyat
1/2"	\$ 240



\*Fiyatlar USD'dir ve KDV dahil değildir.